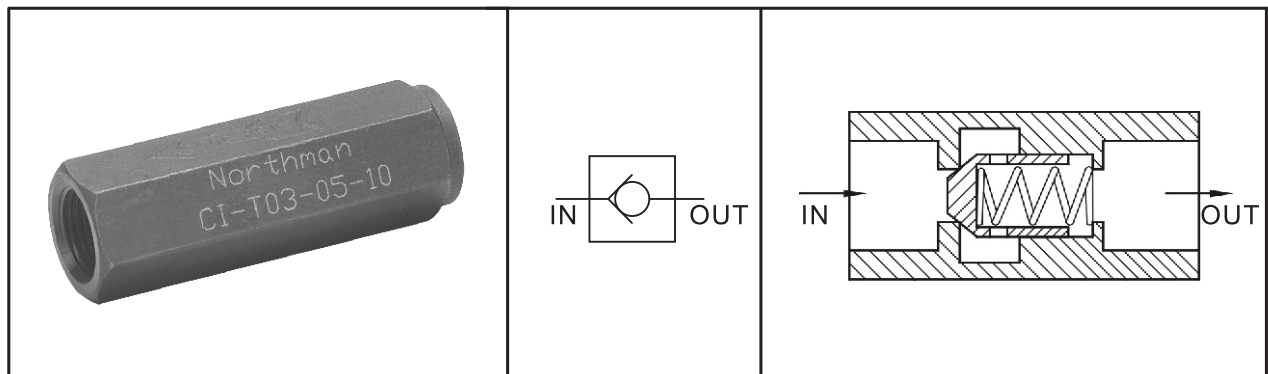


直通單向閥

A


■ 特性

- 直通單向閥只允許油液一個方向自由流通，反方向完全不能流過，所列開啓壓力表明當油流達到此壓力時，才能打開閥芯和讓油液通過，可作為冷卻器和回油過濾器的安全裝置。

■ 訂貨型號說明

| CI | -T | 03 | -05 | -10 |
|-------|---------|------|-------------|-----|
| 閥代號 | 螺紋型式 | 公稱通徑 | 開啓壓力 | 設計號 |
| 管式單向閥 | T: PT螺紋 | ① | 05: 0.35bar | 10 |

① 公稱通徑

| 代號 | 03 | 04 | 06 | 08 | 10 | 12 | 16 |
|------|------|------|------|------|------|------|------|
| 公稱通徑 | 10mm | 16mm | 20mm | 25mm | 32mm | 40mm | 50mm |

方向控制閥

■ 規格

| 型號 | 額定流量 (L/min) | 最高使用壓力 (bar) | 開啓壓力 (bar) |
|-------------|--------------|--------------|------------|
| CI-T03-※-10 | 40 | 250 | 05: 0.35 |
| CI-T04-※-10 | 60 | | |
| CI-T06-※-10 | 100 | | |
| CI-T08-※-10 | 180 | | |
| CI-T10-※-10 | 350 | | |
| CI-T12-※-10 | 600 | | |
| CI-T16-※-10 | 1000 | | |

額定流量表示閥全開狀況下，流體比重為0.85，運動黏度為20mm²/s，進出口間壓降最高為3bar時流量的近似值。

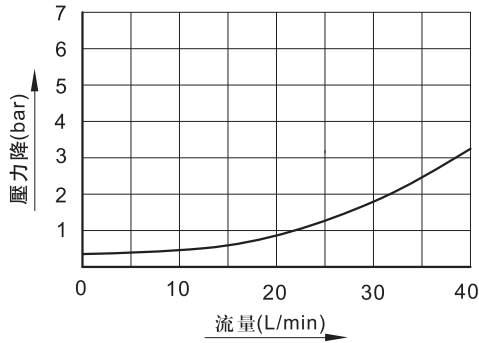


● CI管式直通單向閥

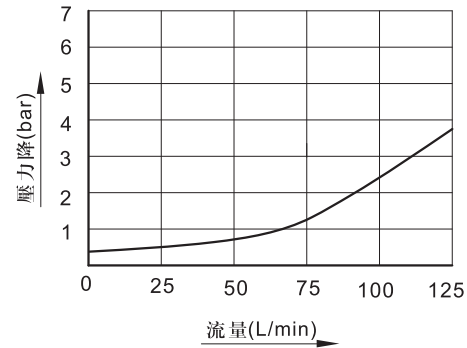
■ 壓力降性曲綫

測試條件 黏度: 35mm²/s 溫度: 50℃

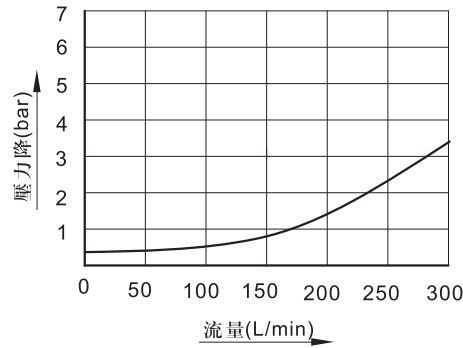
● CI-T03



● CI-T06

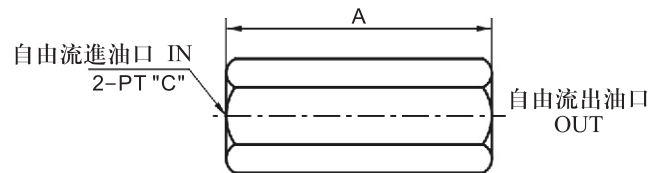
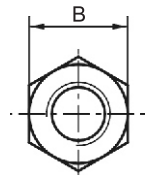


● CI-T10

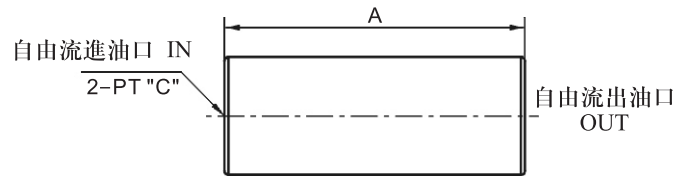
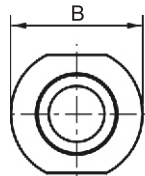


■ 安裝尺寸

● CI-T03/04/06/08



● CI-T10/12/16



| 型號 | A | B | C | 重量 (Kg) |
|--------|------|------|--------|---------|
| CI-T02 | 65 | 23 | 1/4" | 0.1 |
| CI-T03 | 70 | 26 | 3/8" | 0.2 |
| CI-T04 | 82 | 29 | 1/2" | 0.4 |
| CI-T06 | 91.5 | 44.5 | 3/4" | 0.7 |
| CI-T08 | 112 | 51 | 1" | 1.0 |
| CI-T10 | 132 | 58 | 1-1/4" | 2.1 |
| CI-T12 | 140 | 64 | 1-1/2" | 3.2 |
| CI-T16 | 156 | 80 | 2" | 4.8 |

A

B

C

D

E

F

G

H

I

J

K

方向控制閥