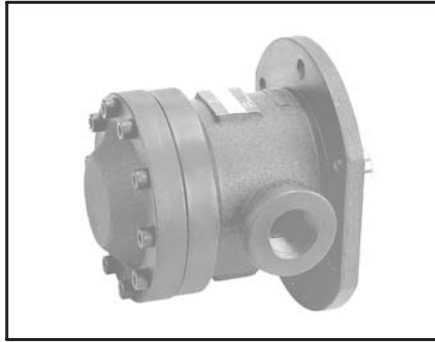




定量葉片泵(低壓型)



■ 特性

- VPNC系列液壓泵具有消除油液所產生的渦流特性，因此在運轉中十分安靜和平穩為一高性能的葉片泵，此葉片泵可配合系統設計工程師在高低壓并用的回路中應用於低壓泵中。
- 壓力平衡型構造，軸負荷小，壽命長。特殊結構的壓力環，可使用低燃性液壓油，且噪音小。
- 內部零件更換容易，結構簡單，易保養。法蘭式適用直接式電機，裝配容易。

■ 訂貨型號說明

VPNC	-F	12	-2	-30
系列號	安裝形式	幾何排量 (cm ³ /rev)	最高工作壓力 (bar)	設計號
定量葉片泵	F: 法蘭固定式 省略: 腳座固定式	請參閱規格表	70~105	

■ 規格

型號	空載時流量(L/min)				轉速(rpm)		最大壓力 (bar)	重量(Kg)	
	轉速(rpm)				最高 (max)	最低 (min)		腳座式	法蘭式
	1000	1200	1500	1800					
VPNC-07	—	9.0	11.2	13.5	1800	1200	105	10	9.5
VPNC-12	12.0	14.4	18.0	21.6	1800	950	105	10	9.5
VPNC-14	14.6	17.5	21.7	26.1	1800	950	105	10	9.5
VPNC-17	17.0	20.3	25.5	31.5	1800	950	105	10	9.5
VPNC-19	19.2	23.0	28.8	34.6	1800	950	105	10	9.5
VPNC-21	21.1	25.3	31.7	38.0	1800	950	105	10	9.5
VPNC-23	23.0	27.6	34.5	41.4	1800	950	105	10	9.5
VPNC-26	26.2	31.4	39.3	47.2	1800	950	105	10	9.5
VPNC-30	30.1	36.1	45.2	54.0	1800	950	105	10	9.5
VPNC-36	36.2	43.4	54.3	—	1500	950	70	10	9.5
VPNC-40	41.5	49.8	—	—	1200	950	70	10	9.5

A

B

C

D

E

F

G

H

I

J

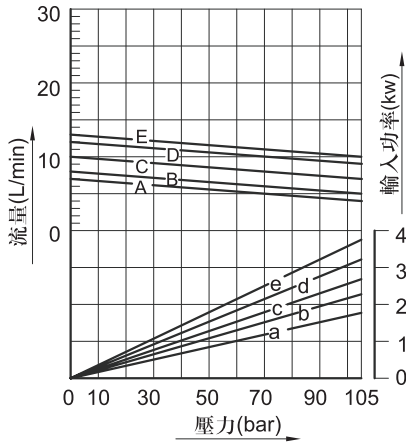
K

葉片泵



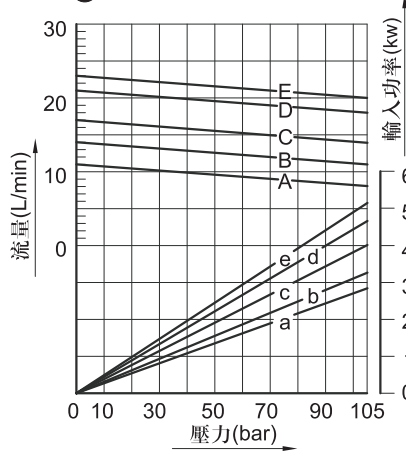
特性曲線

● VPNC-※7-2-30



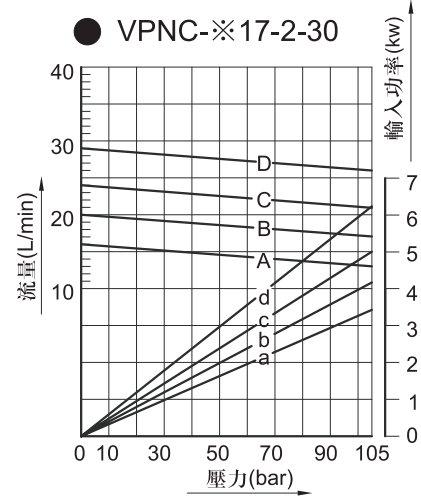
A、B、C、D: 流量特性曲線

● VPNC-※12-2-30

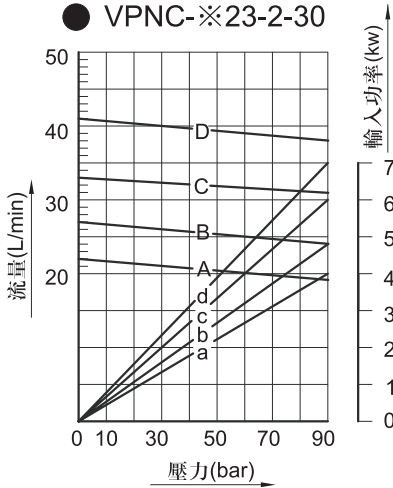


a、b、c、d: 輸入功率特性曲線

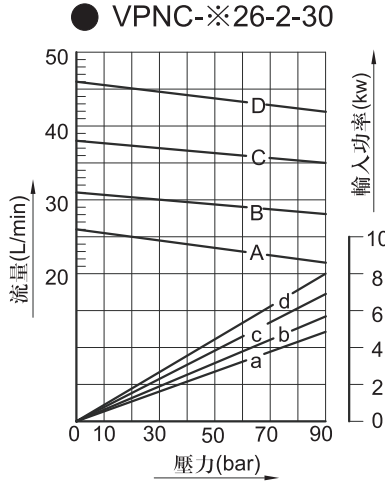
● VPNC-※17-2-30



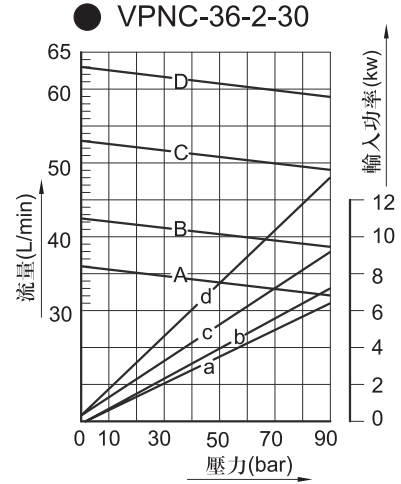
● VPNC-※23-2-30



● VPNC-※26-2-30



● VPNC-36-2-30



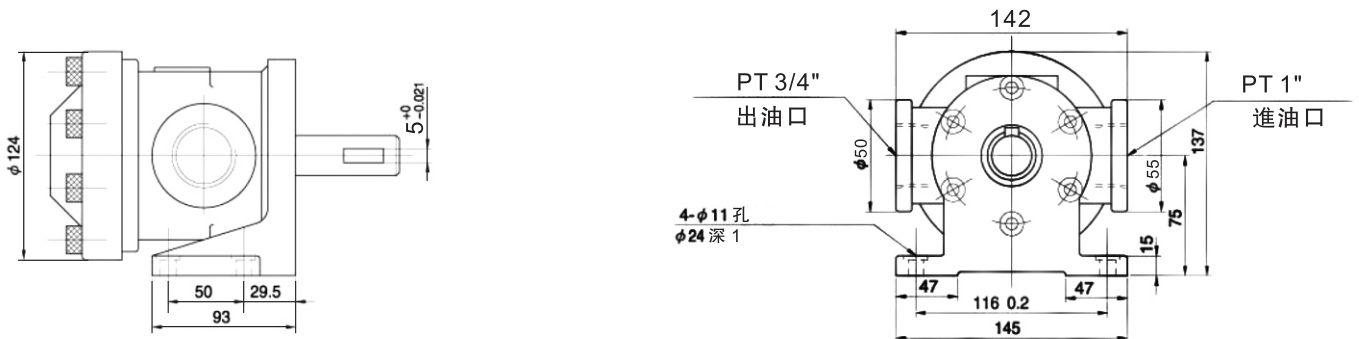
備注: 1. 馬達轉數: a.A: 1000rpm d.D: 1800rpm
 b.B: 1200rpm e.E: 2000rpm
 c.C: 1500rpm

2. 測試條件 油溫: 50℃
 黏度: 20 mm²/s
 油液型號: ISO VG32
 比重: 0.850

外形尺寸

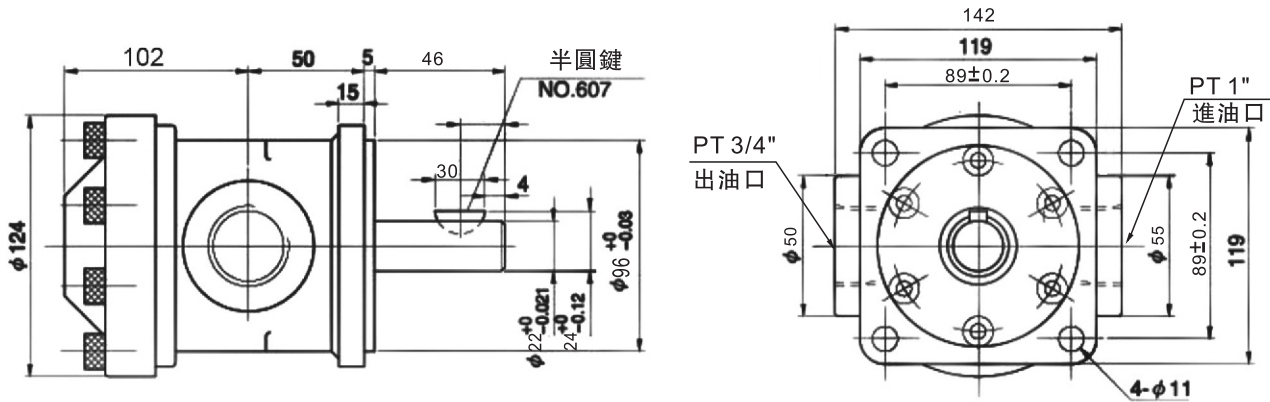
● VPNC-※※-2-30 (腳座固定式)

葉片泵

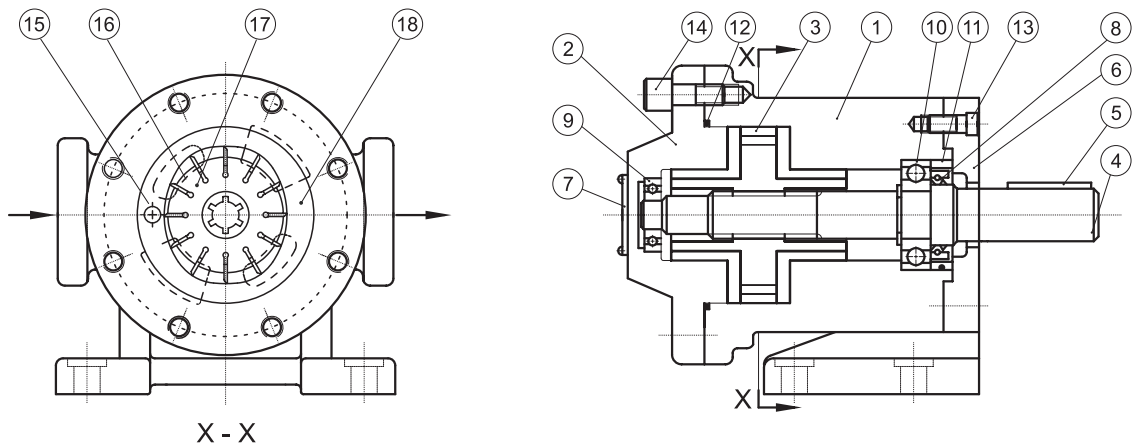




● VPNC-F※※-2-30 (法蘭固定式)



■ 剖面圖



編號	零件名稱	數量
1	泵體	1
2	后蓋	1
3	內部組件	1
4	主軸	1
5	平鍵	1
6	腳座	1

編號	零件名稱	數量
7	銘牌	1
8	油封	1
9	軸承-A	1
10	軸承-B	1
11	O形環-A	1
12	O形環-B	1

編號	零件名稱	數量
13	六角螺栓-A	4-6
14	六角螺栓-B	8-10
15	固定銷	1
16	葉片	1
17	轉子	1
18	定子	1

A
B
C
D
E
F
G
H
I
J
K

葉片泵