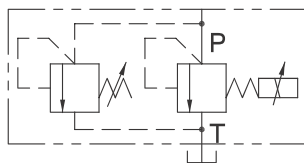
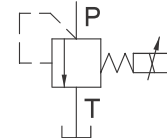


## JIS液壓圖形符號



帶安全閥



無安全閥

## 特性

這種閥是一個小型的直流比例電磁鐵和一個直動式溢流閥組成的。它可用作小流量液壓系統的壓力比例控制或在大流量液壓系統作壓力控制先導閥，根據輸入電流成比例的調節壓力。

## 參數

最高使用壓力	最大使用流量	最小使用流量	線圈電阻	滯環	重現性	重量
250bar	2L/min	0.3L/min	11Ω(20°C)	≤2%	≤1%	2kg

## 訂貨型號說明

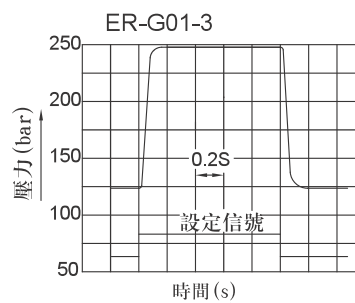
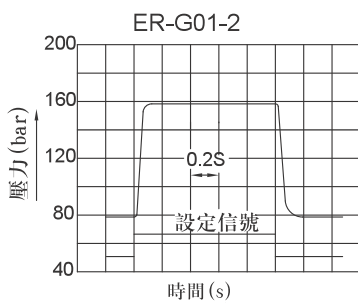
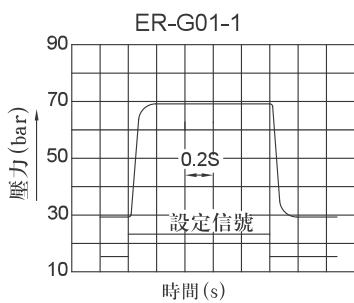
ER	-G	01	-2	-31
系列號	安裝形式	通徑代號	調壓範圍 (bar)	設計號
ER: 比例溢流閥	G: 板式安裝	01	0: 5-40 1: 5-69 2: 14-157 3: 14-245	31: 帶安全閥 30: 無安全閥

## 特性曲綫

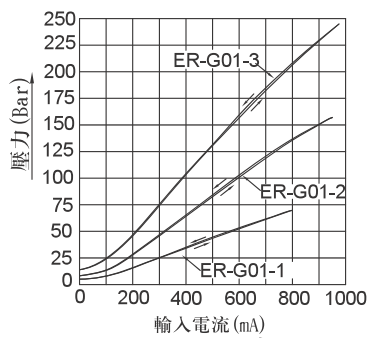
### 階躍響應特性

這些特性是在各個單獨的閥上測得的,它們隨回路而異。

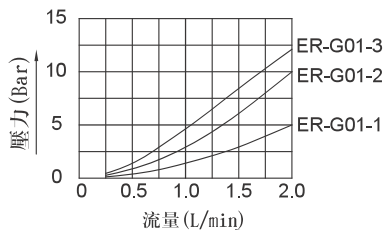
流量: 2 l/min, 負載容量: 40 ml, 黏度: 30 cst



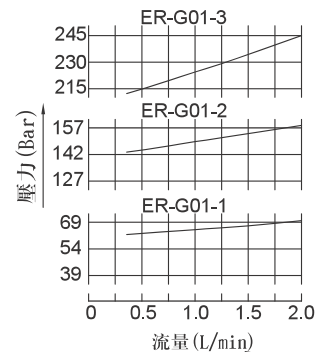
### 輸入電流-壓力特性



### 最低調節壓力特性



### 流量-壓力特性



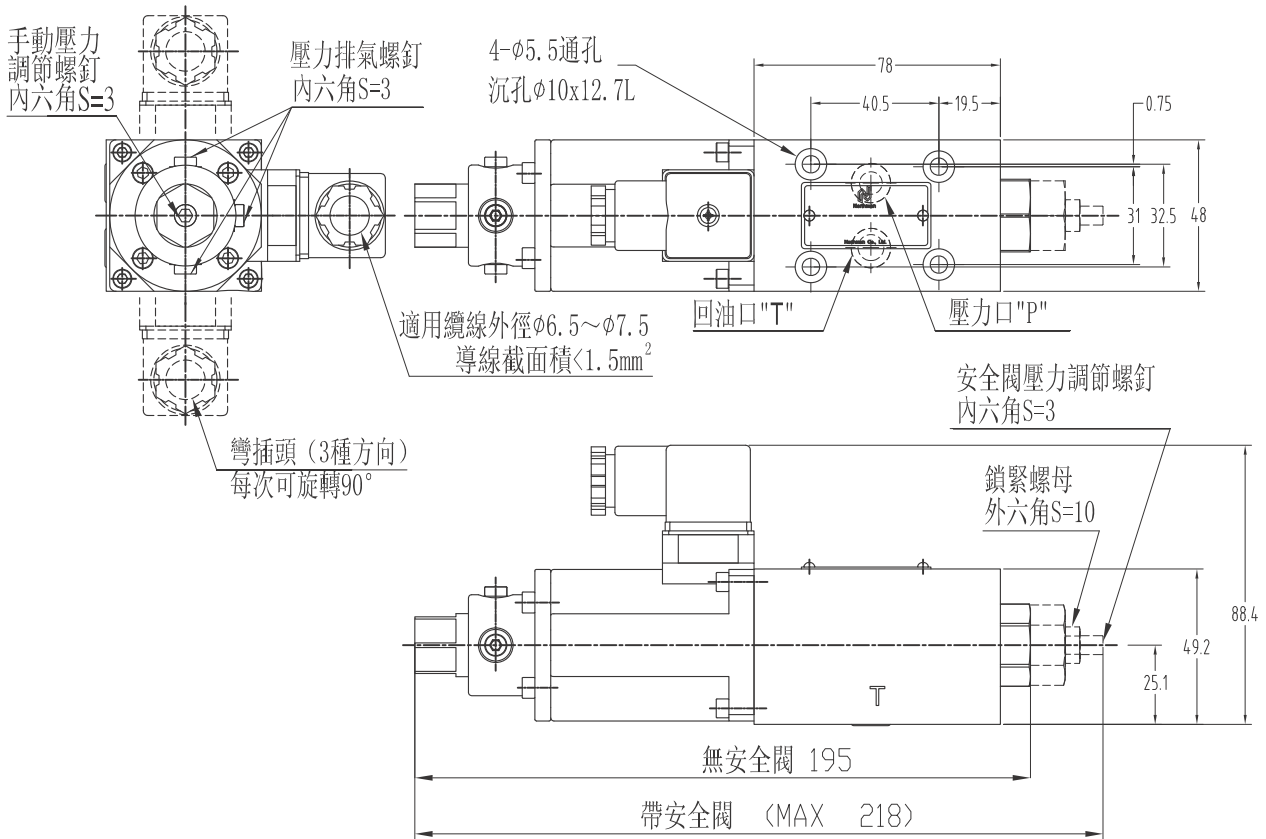


# ER-G01直動式比例溢流閥

## 外形尺寸圖

● ER-G01-\*-L-31 (帶安全閥)

● ER-G01-\*-L-30 (無安全閥)

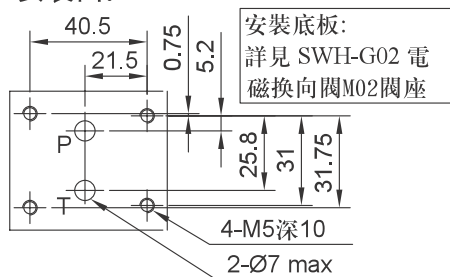


## 附加

### ● 安裝螺絲

圓頭內六角螺釘4-M5\*45長

### ● 安裝面: ISO 4401-AB-03-4-A



## 使用注意事項

### ● 回油管背壓

回油管背壓 $\leq 2$ bar。

### ● 最小流量

最小穩定流量: 0.3L/min。

### ● 安全閥壓力設定

在最大流量下, 安全閥壓力的設定要比壓力調整範圍的上限高20bar。

### ● 適用的功率放大器

為使性能穩定, 推薦使用Northman公司的功率放大器。  
對應功率放大器型號: AMP-A-1-30

A

B

C

D

E

F

G

H

I

J

K

比例控制閥