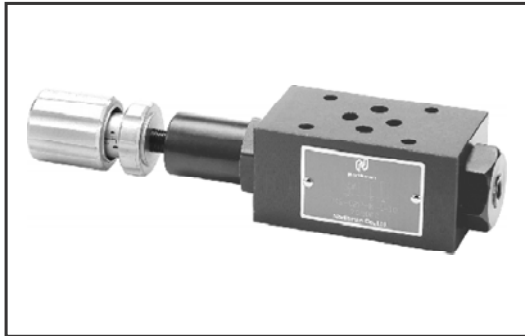




疊加式順序閥



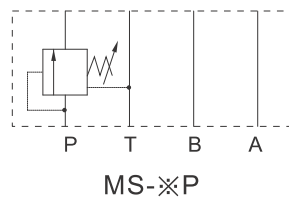
■ 規格

公稱通徑	最高工作壓力 (bar)	額定流量 (L/min)
02	250	30
03		70

■ 訂貨型號說明

MS	-03	P	-K	-1	-10
閥代號	公稱通徑	控制油路	調節杆型式	調節範圍(bar)	設計號
疊加式順序閥	02: 6 mm 03: 10mm	P: P孔	空白: 未附塑膠旋鈕 K: 附塑膠旋鈕	1: ※-70 2: ※-140 3: ※-210	10

■ 液壓符號



■ 使用說明

推薦黏度 正常工作時所推薦黏度15~400mm²/s。

推薦油液 可使用以下所列任何一種液壓油液

石油基油：使用相當於ISO VG32或VG46的油液。

合成液：使用磷酸酯液或多元醇酯液。當用磷酸酯液時，請用特殊的氟橡膠密封。

含水液：使用水乙二醇液。

工作油溫 連續工作的溫度為-15~+70℃。

污染控制 應當注意控制液壓油液的污染，否則會導致閥的損壞或縮短使用壽命。

請保證污染度為NAS 1638-12級，用25μm或更精密的管路濾油器。

組裝步驟 將雙頭螺絲全部旋入規定的基礎板、底板或管道板的安裝面上的螺孔中。

根據液壓回路，疊裝疊加閥和電磁換向閥，把裝有O形圈的安裝面朝向基礎板，在疊加閥插進螺絲之前，確認疊加閥的孔口排列正確無誤。對齊疊加閥的兩端。

螺絲旋上螺母，用規定的扭矩擰緊螺母。經試車后，須在規定的扭矩範圍內重新擰緊螺母，以達到足夠的預緊度。

壓力調整 調整壓力時，放鬆鎖緊螺母，慢慢轉動手柄，順時針為壓力升高，逆時針為壓力減少，調整完畢，不要忘記擰緊鎖緊螺母。

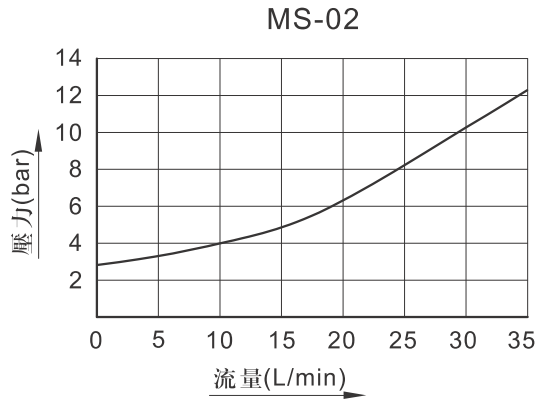
最低調節壓力隨回油管路背壓而變，可從下式得到：最低調節壓力=最低調節壓力曲線上得到的值和回油路背壓之和。回油路背壓是每個疊加閥的回油路的壓降之和。



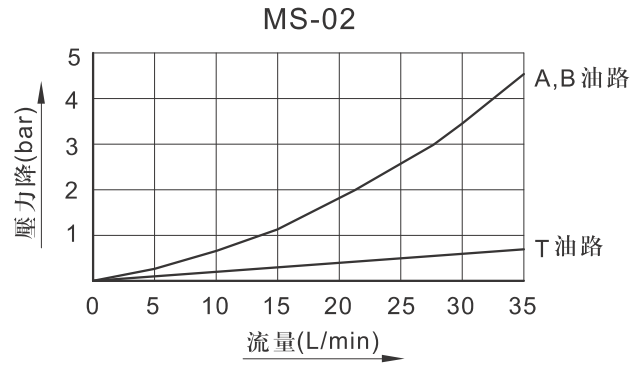
■ 特性曲綫

測試條件：黏度：32mm²/s 溫度：40℃

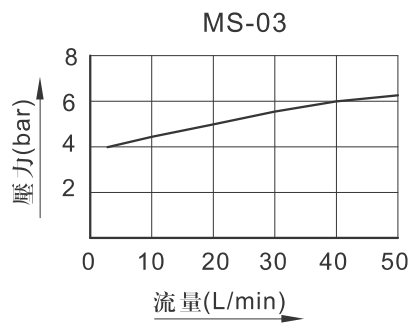
● 最低調整壓力特性



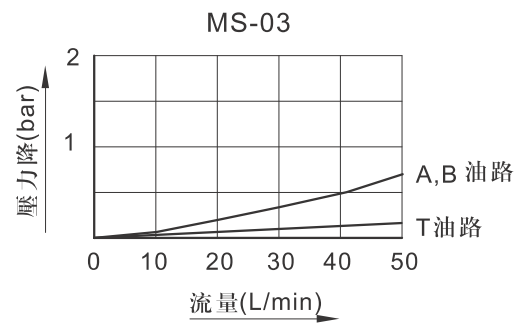
● 壓力降特性



● 最低調整壓力特性



● 壓力降特性



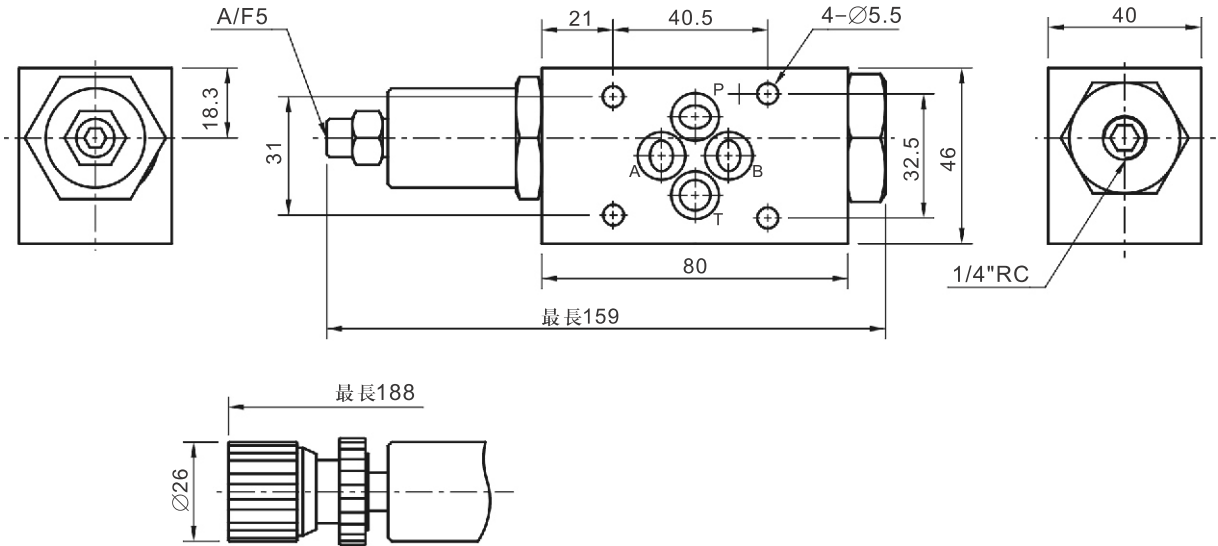
A
B
C
D
E
F
G
H
I
J
K

疊
加
閥

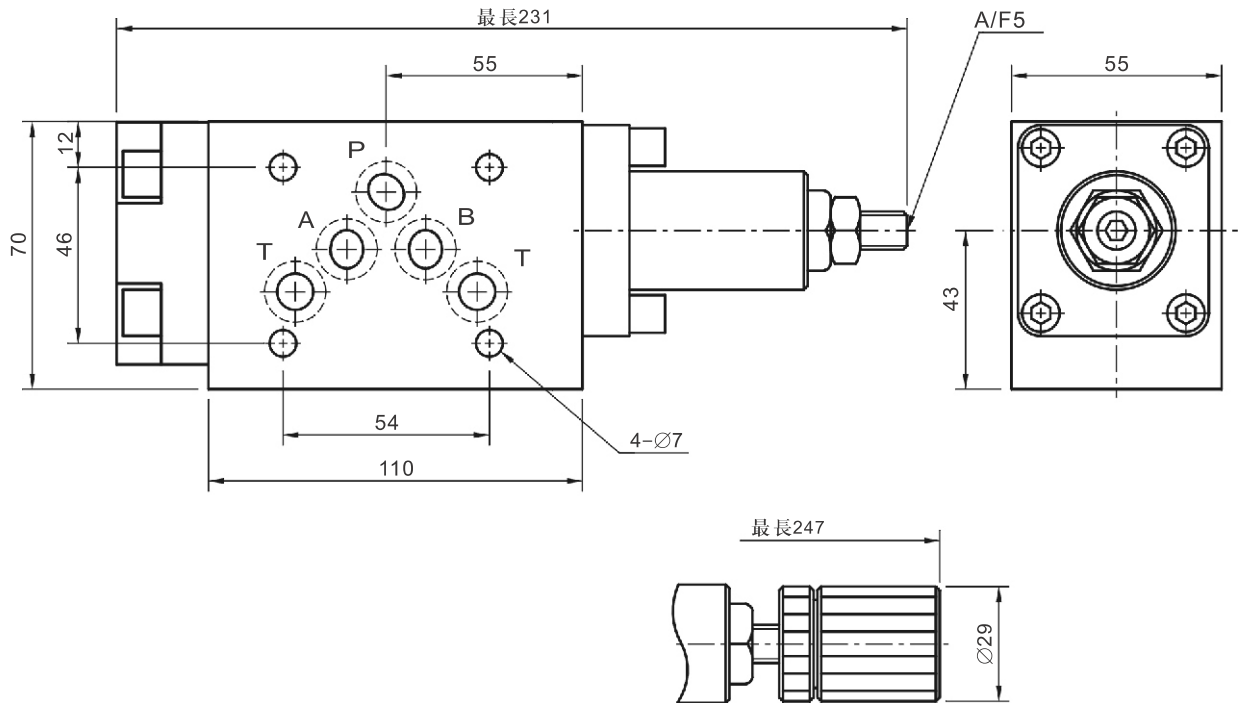


■ 安裝尺寸

● MS-02P-※-※-10



● MS-03P-※-※-10



D

疊
加
閥