**A****B****C****D****E****F****G****H****I****J****K**

■ 概述

31系列電磁閥為北部精機之豐富技術與經驗的運用，採用與日本相同的技術標準所開發出來的出綫型電磁閥。在高壓、大流量使用條件下，充分考慮了耐水性、耐振性。並且二極體為標準配備可保護機器。在建築機械，車輛用的電磁閥，現在本公司所追求"高品質，低價格"之一貫宗旨下已可實現。

使用注意事項

二極體內藏型電磁閥使用時，(+),(-)極請正確的接綫。(+),(-)極反接時電磁閥無法使用。

安裝螺絲的扭力，請嚴格遵守目錄所標示的扭力。

T孔配管的末端要接回油箱中，T孔要經常保持有油的狀態下使用。

作動油平常要保持干淨狀態下使用（污染度保持在NAS12級以內）。

電磁閥的安裝尺寸為ISO-4401-AB-03-4-A標準規格。

**方向
控制
閥**



SWH-G02系列滑柱型式表

A

類別	型式	油壓符號	類別	型式	油壓符號
三位置 彈簧中立	C2		二位置 無彈簧	N2	
	C3			N3	
	C4		二位置 機械定位	D2	
	C40			D3	
	C5		二位置 彈簧復位 (線圈b)	B2	
	C6			B3	
	C60			B20	
	C7			B21	
	C8		二位置 彈簧復位 (線圈a)	B2S	
	C9			B3S	
二位置 彈簧復位 (線圈b)	C2B			B20S	
	C3B			C2BS	
	C4B			C3BS	
	C40B			C4BS	
	C5B			C40BS	
	C6B			C5BS	
	C60B			C6BS	
	C7B			C60BS	
	C8B		C7BS		
	C9B		C8BS		
C5SB		C9BS			
C8SB		三位置 彈簧中立	C5S		
C9SB			C8S		
			C9S		

油路互通狀況:

- 電磁線圈“a”動作時, P→A B→T。
- 電磁線圈“b”動作時, P→B A→T。
- 但在C5, C6, C60滑柱型式時其油路互通狀況恰好相反。

方向控制閥



■ 標準型式表

在各種壓力(bar)下容許通過之最大流量(L/min)									
滑柱型式									
	50 (bar)	100 (bar)	150 (bar)	210 (bar)	250 (bar)	315 (bar)	50 (bar)	100 (bar)	150 (bar)
C2	63	63	63	63	63	63	40	40	18
C3	63	63	63	63	63	63	63	63	63
C4	63	63	63	63	63	63	40	40	18
C40	63	63	63	63	63	63	40	40	18
C5	50	50	50	50	50	-	50	50	40
C6	40	40	40	40	40	-	40	40	40
C7	63	63	63	63	63	63	40	40	18
C8	63	63	63	63	63	63	40	40	18
C9	63	63	63	63	63	63	40	40	18
B2	63	63	63	63	63	63	20	20	20
B3	63	63	63	63	63	63	63	63	63
B20	-	-	-	-	-	-	35	32	25
D2	63	63	63	63	63	63	40	30	25
D3	63	63	63	63	63	63	40	30	25

在各種壓力(bar)下容許通過之最大流量(L/min)									
滑柱型式									
	210 (bar)	250 (bar)	315 (bar)	50 (bar)	100 (bar)	150 (bar)	210 (bar)	250 (bar)	315 (bar)
C2	14	10	10	40	40	18	14	10	10
C3	63	63	63	63	63	63	63	63	63
C4	14	10	10	40	40	18	14	10	10
C40	14	10	10	40	40	18	14	10	10

A
B
C
D
E
F
G
H
I
J
K

方向控制閥



A

在各種壓力(bar)下容許通過之最大流量(L/min)

滑柱型式	P → A			P → B					
	210 (bar)	250 (bar)	315 (bar)	50 (bar)	100 (bar)	150 (bar)	210 (bar)	250 (bar)	315 (bar)
C5	35	30	-	50	50	40	35	30	-
C6	40	40	-	40	40	40	40	40	-
C7	14	10	10	40	40	18	14	10	10
C8	14	10	10	40	40	18	14	10	10
C9	14	10	10	40	40	18	14	10	10
B2	20	20	20	63	63	63	63	63	63
B3	63	63	63	63	63	63	37	30	28
B20	25	20	18	15	63	50	40	32	25
D2	21	16	13	40	30	25	21	16	13
D3	21	16	13	40	30	25	21	16	13

● 附記：上面表格中表示只要電壓在允許變化範圍內，不管是50Hz或是60Hz流量均是常值。

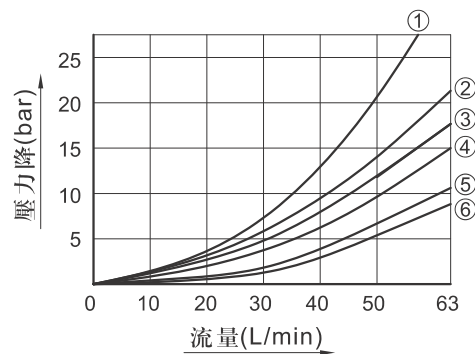
■ 壓力降特性

測試條件：

流量：63 L/min

壓力：70bar

黏度：35mm²/s



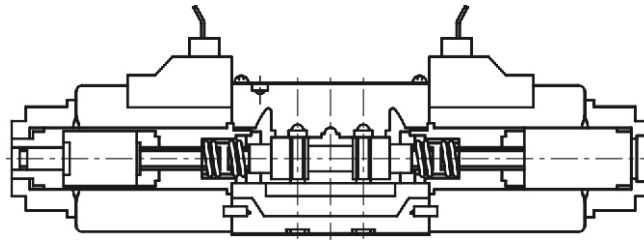
方向控制閥

滑柱型式	C2	C3	C4	C40	C5	C6	C60	C7	C8	C9	D2	D3	B2	B3	B20	B2S	B3S	B20S	
壓力降曲綫代號	P→A	5	6	5	5	2	1	1	6	5	6	5	5	4	3	2	4	5	5
	B→T	5	6	6	5	2	1	1	5	5	5	5	3	5	3	-	5	5	-
	P→B	5	6	5	5	2	1	1	6	5	5	5	5	4	5	5	4	3	2
	A→T	5	6	6	5	2	1	1	5	6	5	5	3	5	5	-	5	3	-
	P→T	-	4	-	-	4	4	3	-	-	-	-	-	-	-	-	-	-	-

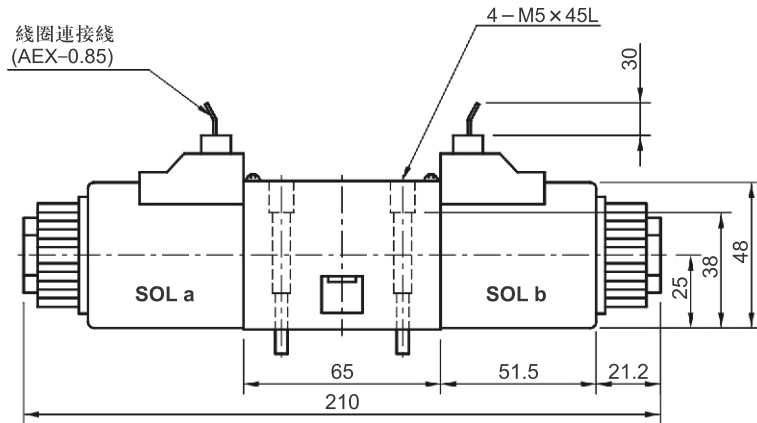
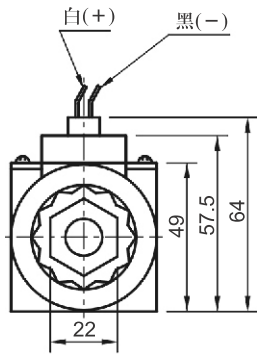
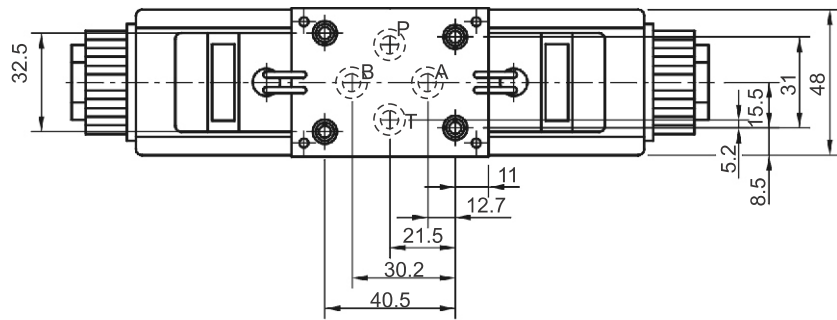


● SWH-G02電磁換向閥(31)型

■ 内部構造圖



■ 尺寸圖

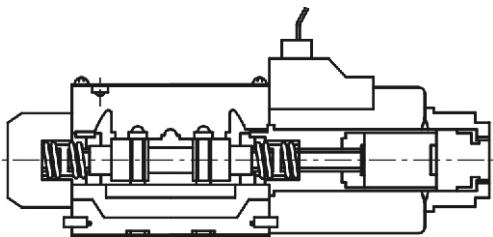


线圈连接线
(AEX-0.85)

4-M5x45L

方向
控制
閥

■ 内部構造圖(單綫圖)



■ 尺寸圖(單綫圖)

